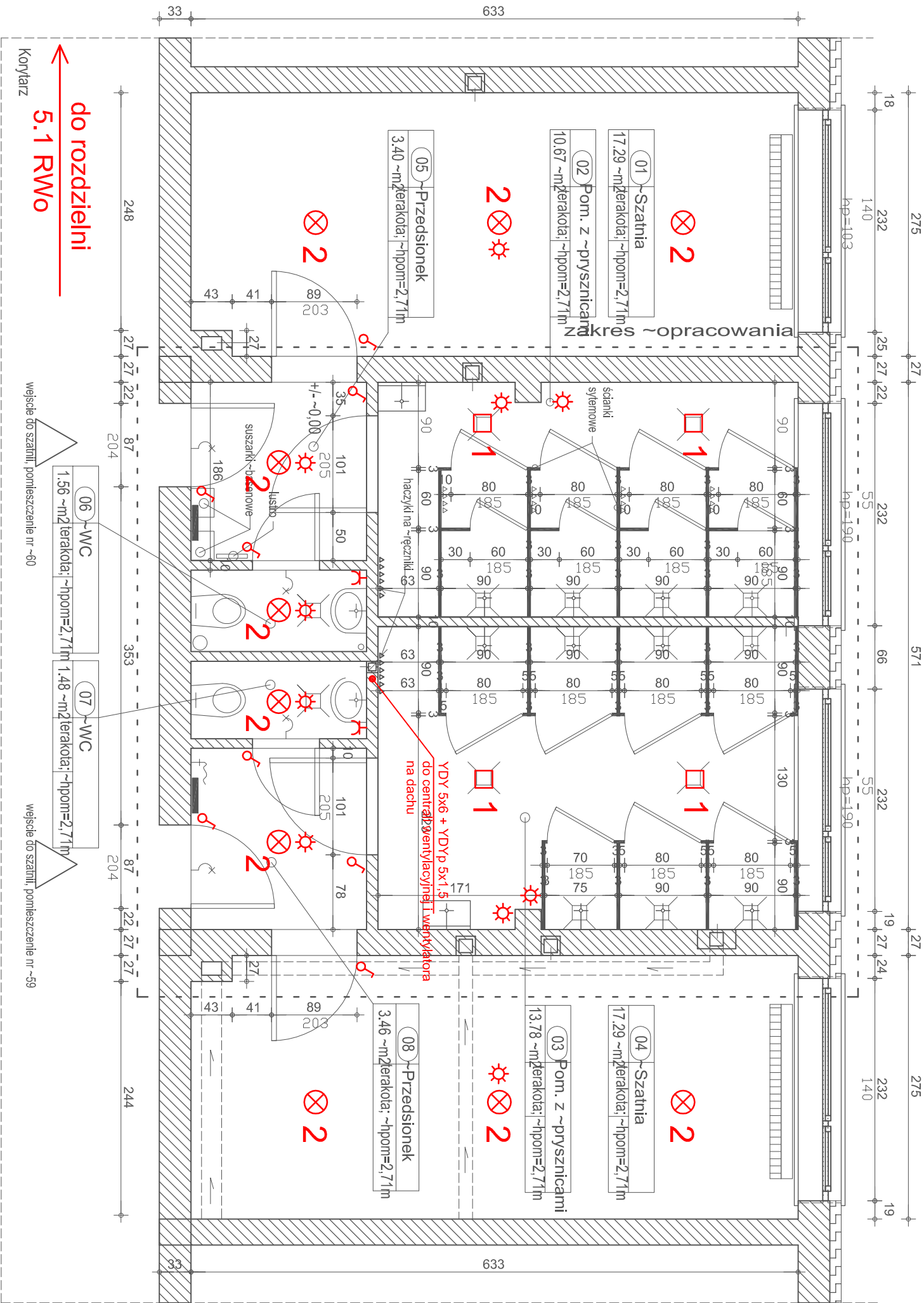


RZUT PRZYZIEMIENIA - SZATNIA - POMIESZCZENIE NR 591 60  
SKALA 1:50



- 1 - oprawa PERS CT+DS94+C-W
- 2 - oprawa LUVEN MX
- 2 - wyłącznik 1 biegunowy hermetyczny
- 2 - gniazdo wtykowe 1 faz hermetyczne
- 2 - czujnik ruchu HF3360

art	ART PROJEKT K&M Sp. z o.o.	463-2010
projekt	ul. Przemysłowa 7 f. 83-400 Koszęcin NIP 591-163-58-00, Regon 220376462 tel/fax +48 58 680 83 69	
INWESTOR:	Zespół Szkół Publicznych Nr1 w Koszęcinie	SKALA 1:50
INWESTYCJA:	Przebudowa inst. elektrycznych w pomieszczeniach pryszniców, szatni, i wc dla soli gimnastycznej	NR RYS. 1
Pomieszczenia pryszniców przy soli gimnastycznej		DATA 07.2011
PROJEKTANT:	Witold Komm technik elektroenergetyk upr. bud. st. 278/74	